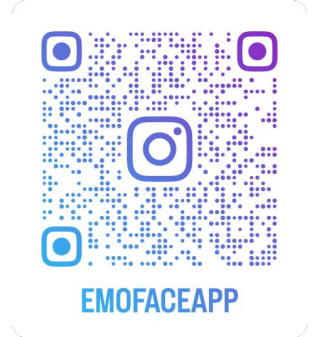


# CATALOGUE DE FORMATIONS



# SOMMAIRE

## 1 - INTRODUCTION ET SENSIBILISATION

|   |       |
|---|-------|
| <b>Formation longue</b> : Émotions et Autisme .....                         | p. 4  |
| <b>Atelier</b> : Émotions, un pas vers l'autre .....                        | p. 8  |
| <b>Atelier</b> : Comment Emoface développe nos compétences sociales ? ..... | p. 12 |

## 2 - APPLICATION ET OUTILS NUMÉRIQUES

|  |       |
|--|-------|
| <b>Webinaire</b> : À la découverte de l'app Emoface .....  | p. 17 |
| <b>Webinaire</b> : Tablette numérique et Trouble du Spectre Autistique (TSA), par où commencer ? ..... | p. 21 |

## 3 - APPROCHES PÉDAGOGIQUES ET MÉTHODIQUES

|   |       |
|---|-------|
| <b>Webinaire</b> : Approche d'apprentissage des émotions pour les personnes autistes : Exploration des avatars et de la recherche scientifique .....      | p. 26 |
| <b>Webinaire</b> : Formations certifiantes et prise en charge de l'autisme .....  | p. 30 |
| <b>Atelier</b> : Comment favoriser et améliorer l'apprentissage socio-émotionnel et la mobilisation du langage par le biais des scénarios sociaux ? ..... | p. 34 |

# **1 - INTRODUCTION ET SENSIBILISATION**

Découvrez les fondamentaux de l'autisme et développez une compréhension profonde des expériences vécues par les personnes autistes, afin de favoriser un environnement inclusif et bienveillant.

# Émotions et Autisme



**Durée**  
1 journée : 8 heures OU  
2 demi-journées

**Modalité**  
Présentiel

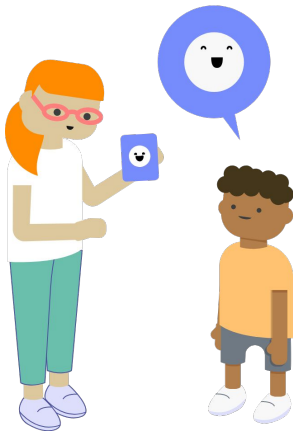
**Pré-requis**  
Aucun

### Après cette formation

Vous aurez une compréhension approfondie de l'autisme, des mécanismes socio-émotionnels et des compétences pratiques pour utiliser l'application Emoface. Vous serez mieux équipé pour favoriser le développement des compétences émotionnelles chez l'individu TSA et contribuer à son bien-être global.

## Description

La formation "Émotions & Autisme" propose une exploration approfondie de trois domaines cruciaux liés à l'autisme et au développement socio-émotionnel. Les participants plongeront dans l'univers de l'autisme, abordant des aspects tels que la dyade autistique, les défis sensoriels, l'expression et la compréhension des émotions, les intérêts restreints, et la théorie de l'esprit.



Le deuxième module se concentre sur l'apprentissage technique et l'utilisation de l'application Emoface Play & Learn Emotions, couvrant l'installation des outils, l'établissement de relations efficaces avec la personne accompagnée, et la maîtrise pratique de l'application à travers des ateliers et des jeux de rôle.

## Objectifs

- Permettre aux participants de s'initier à une compréhension plus approfondie de l'autisme et des émotions chez les personnes atteintes du Trouble du Spectre de l'Autisme (TSA).
- Habilitier les participants à utiliser de manière efficace l'application Emoface Play & Learn Emotions lors de l'accompagnement des apprenants en vue de favoriser leur développement socio-émotionnel.

## Public visé

La formation s'adresse à un public diversifié, comprenant notamment :

- Aidants familiaux et proches.
- Professionnels de l'éducation, tels que les éducateurs spécialisés et les moniteurs éducateurs.
- Professionnels de la santé et du paramédical tels que les orthophonistes, les ergothérapeutes, les psychologues, les neuropsychologues, les psychomotriciens, parmi d'autres.

Cette liste n'est pas exhaustive et la formation est ouverte à toute personne souhaitant acquérir des compétences essentielles dans le domaine de l'autisme et du développement socio-émotionnel.

## Contexte de la formation

|                                       |  |
|---------------------------------------|--|
| <b>Nombre de participants</b>         | De 5 à 10 personnes  |
| <b>Matériel à prévoir</b>             | Tablette, smartphone, ordinateur   |
| <b>Validation des acquis</b>          | Auto-évaluation  |
| <b>Formation et support technique</b> | <ul style="list-style-type: none"> <li>• Formation pour un maximum de 10 participants</li> <li>• Présence d'un spécialiste technique pendant la formation</li> <li>• Abonnement à l'application Emoface Play &amp; Learn Emotions pour une durée d'un an avec des profils illimités</li> <li>• Mise à disposition du matériel d'apprentissage des émotions</li> <li>• Support post-atelier 2h avec l'équipe Emoface</li> </ul> |
| <b>Frais de déplacement</b>           | Frais de déplacement ajoutés au devis  |

## Contenu de la formation

Cette formation offre une opportunité unique d'explorer trois domaines essentiels liés à l'autisme et au développement socio-émotionnel. Au cours de cette formation, vous aborderez les thématiques suivantes.

### Module 1 : Compréhension de l'autisme et des émotions

- Univers de l'autisme, exploration de la dyade autistique, les défis sensoriels, l'expression et la compréhension, les intérêts restreints, les émotions et la théorie de l'esprit.
- Spécificités autistiques en relation avec les six émotions de base, compréhension des émotions pour favoriser une meilleure intégration et communication.

### Module 2 : Apprentissage Technique et Utilisation de l'Application Emoface Play & Learn Emotions

- Compétences techniques pour l'installation et le paramétrage des outils nécessaires à la formation.
- Apprendre à établir une relation efficace entre la personne accompagnée et la tablette.
- Maîtriser l'utilisation de l'application, en abordant l'ordre des émotions, les scénarios d'utilisation, les techniques de guidage, et en préparant des postures adaptées.
- Mettre en pratique vos connaissances grâce à des jeux de rôle et bénéficier d'une retour d'expérience.

# Émotions, un pas vers l'autre



**Durée**  
2 heures

**Modalité**  
En ligne

**Pré-requis**  
Aucun

### Après cette formation

Vous aurez une compréhension globale de l'autisme, de l'importance du traitement des mécanismes socio-émotionnels dans l'univers de la personne autiste, ainsi que des compétences pratiques pour utiliser efficacement l'application Emoface Play & Learn Emotions. Vous serez mieux équipé pour favoriser le développement des compétences émotionnelles chez les personnes autistes et contribuer à leur bien-être.



### Description

L'atelier « Émotions, un pas vers l'autre » propose une exploration du Trouble du Spectre Autistique (TSA) et son lien avec le développement socio-émotionnel. Il vise à comprendre les difficultés des autistes à reconnaître les émotions d'autrui dans certains contextes sociaux, difficultés qui entraînent des problèmes de communication et d'insertion sociale.

Les participants plongeront dans l'univers de l'autisme, explorant des aspects tels que la neurodiversité, l'importance des compétences psycho-sociales, ainsi que l'expression et la compréhension des émotions dans les contextes sociaux.

De plus, nous vous dévoilerons une solution solution pour améliorer le développement socio-émotionnel de la personne TSA en vous immergeant dans le monde Emoface Play & Learn Emotions, logiciel proposant une série de jeux et d'activités pour stimuler et perfectionner la reconnaissance des émotions.

### Objectifs

- Débuter dans l'apprentissage global du Trouble du Spectre de l'Autisme (TSA) et comprendre la spécificité de ce trouble concernant les difficultés de reconnaissance et de compréhension des émotions chez les personnes atteintes de TSA.
- Habilitier les participants à utiliser de manière efficace, en fonction des besoins de la personne concernée, l'application Emoface Play & Learn Emotions afin de favoriser le développement socio-émotionnel.

### Public visé

La formation s'adresse à un public diversifié, comprenant notamment :

- Aidants familiaux et proches.
- Professionnels de l'éducation, tels que les éducateurs spécialisés et les moniteurs éducateurs.
- Professionnels de la santé tels que les orthophonistes, les ergothérapeutes, les psychologues, les neuropsychologues, les psychomotriciens,....

Cette liste n'est pas exhaustive et la formation est ouverte à toute personne souhaitant acquérir des compétences essentielles dans le domaine de l'autisme et du développement socio-émotionnel.

### Contexte de la formation

|                                       |  |
|---------------------------------------|--|
| <b>Nombre de participants</b>         | De 5 à 10 personnes  |
| <b>Matériel à prévoir</b>             | Tablette, smartphone, ordinateur   |
| <b>Validation des acquis</b>          | Auto-évaluation  |
| <b>Formation et support technique</b> | <ul style="list-style-type: none"><li>• Formation pour un maximum de 10 participants</li><li>• Présence d'un spécialiste technique pendant la formation</li><li>• Abonnement à l'application Emoface Play &amp; Learn Emotions pour une durée d'un an avec des profils illimités</li><li>• Mise à disposition du matériel d'apprentissage des émotions</li><li>• Support post-atelier 2h avec l'équipe Emoface</li></ul> |
| <b>Frais de déplacement</b>           | Frais de déplacement ajoutés au devis  |

## Contenu de la formation

Cet atelier est divisé en deux parties liées à l'autisme et au développement socio-émotionnel. Au cours de cette formation, vous aborderez les thématiques suivantes.

### Module 1 : Bases conceptuelles

- Autisme : qu'est-ce que c'est ?
- Diversité dans le Trouble Neurodéveloppemental : notion de spectre dans le TSA.
- L'autisme et les émotions.
- L'importance de la reconnaissance des émotions lors des interactions sociales.
- Identification des émotions.

### Module 2 : Découverte d'Emoface Play & Learn Emotions, outil et solution numérique

- Explication de l'application et de ses objectifs.
- Les émotions de base abordées sur Emoface.
- Modalités de travail : parcours, jeux, exploration.
- Thématiques modalité parcours : expressions, traits, émotions, émotions en contexte, validation des acquis.
- Types de jeux.
- Modalité exploration.
- Personnalisation et paramètres.

## ATELIER

# Comment Emoface développe nos compétences sociales ?



### **Durée**

1h30

### **Modalité**

En ligne / Présentiel

### **Pré-requis**

Aucun

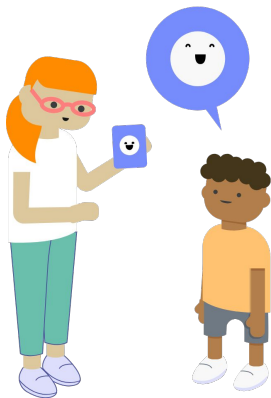
### **Après cette formation**

Vous aurez une compréhension globale de l'autisme et son lien avec les compétences psychosociales pour améliorer le développement socio-émotionnel de la personne autiste garantissant un environnement adéquat pour son insertion sociale. Vous serez mieux équipé pour favoriser le développement des compétences émotionnelles chez les personnes autistes et contribuer à leur bien-être global à l'aide des outils numériques.

## ATELIER - Comment Emoface développe nos compétences sociales ?

### Description

Cet atelier propose une exploration du Trouble du Spectre Autistique (TSA) et souligne l'importance des compétences psychosociales dans le cadre du travail. Il vous aidera à comprendre les défis des personnes TSA pour s'intégrer socialement au travail en raison de leurs difficultés à participer dans divers contextes sociaux. Les participants plongeront dans l'univers de l'autisme, abordant des aspects tels que la neurodiversité, les compétences psychosociales, l'accompagnement d'un adulte TSA dans l'emploi et la compréhension et l'expression des émotions dans le contexte professionnel.



Ensuite, vous explorerez le monde d'Emoface Play & Learn Emotions, un logiciel conçu non seulement pour améliorer le développement socio-émotionnel des personnes TSA mais aussi pour faciliter leur insertion dans diverses situations sociales, offrant une série d'activités à cette fin.

### Objectifs

- Sensibiliser au Trouble du Spectre de l'Autisme (TSA) et des compétences psychosociales afin de prendre en compte le TSA dans le cadre du travail et ainsi avoir des acquis pour garantir un espace de travail sain pour les porteurs de TSA.
- Découvrir l'application Emoface Play & Learn Emotions, conçue comme outil d'aide complémentaire au développement socio-émotionnel des personnes autistes visant à une meilleure insertion sociale.

## ATELIER - Comment Emoface développe nos compétences sociales ?

### Public visé

La formation s'adresse à un public diversifié, comprenant notamment :

- Aidants familiaux et proches.
- Professionnels de la santé tels que les orthophonistes, les ergothérapeutes, les psychologues, les neuropsychologues,...
- Personnel éducatif tels que les éducateurs spécialisés,...
- Personnel administratif des établissements publics et privés
- Recruteurs d'emploi

Cette liste n'est pas exhaustive et la formation est ouverte à toute personne souhaitant acquérir des compétences essentielles dans le domaine de l'autisme et du développement socio-émotionnel.

### Contexte de la formation

|                                       |  |
|---------------------------------------|--|
| <b>Nombre de participants</b>         | De 5 à 10 personnes  |
| <b>Matériel à prévoir</b>             | Tablette, smartphone, ordinateur   |
| <b>Validation des acquis</b>          | Auto-évaluation  |
| <b>Formation et support technique</b> | <ul style="list-style-type: none"><li>• Formation pour un maximum de 10 participants</li><li>• Présence d'un spécialiste technique pendant la formation</li><li>• Abonnement à l'application Emoface Play &amp; Learn Emotions pour une durée d'un an avec des profils illimités</li><li>• Mise à disposition du matériel d'apprentissage des émotions</li><li>• Support post-atelier 2h avec l'équipe Emoface</li></ul> |
| <b>Frais de déplacement</b>           | Frais de déplacement ajoutés au devis  |

# ATELIER - Comment Emoface développe nos compétences sociales ?

## Contenu de la formation

Cet atelier est divisé en trois parties liées à l'autisme et au développement socio-émotionnel. Au cours de cette formation, vous aborderez les thématiques suivantes.

### Module 1 : Introduction

- Histoire d'Emoface.
- La neurodiversité.
- Les compétences psychosociales.
- Le Trouble du Spectre Autistique (TSA)

### Module 2 : Besoins et solutions

- Accompagnement d'une personne TSA dans le cadre du travail : atouts, besoins et conditions de travail.
- Scénarios sociaux autour de l'autisme.

### Module 3 : Solution Emoface Play & Learn Emotions

- Solution technologique à l'aide des avatars 3D : démonstration de l'outil Emoface Play & Learn Emotions.

## **2 - APPLICATION ET OUTILS NUMÉRIQUES**

Explorez les dernières innovations technologiques et apprenez à utiliser des applications et outils numériques conçus pour améliorer les compétences socio-émotionnelles des personnes autistes.



## À la découverte de l'app Emoface

**Durée**

1 heure

**Modalité**

En ligne / Présentiel

**Pré-requis**

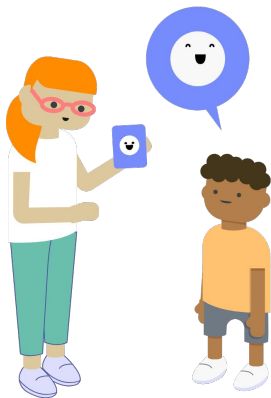
Aucun

### Après cette formation

Vous aurez des connaissances approfondies sur la conception de l'application Emoface Play & Learn Emotions. Vous aurez également parcouru l'application en découvrant ses différentes modalités et activités visant à améliorer l'apprentissage émotionnel dans l'univers de l'autisme.

### Description

L'atelier "À la découverte de l'application Emoface Play & Learn Emotions" aborde l'enjeu de l'apprentissage émotionnel chez les personnes atteintes du Trouble du Spectre Autistique (TSA). Il offre des informations sur les méthodes utilisées pour le traitement des expressions faciales chez les personnes TSA. Vous découvrirez ensuite l'importance et les avantages des outils numériques pour traiter la problématique de la reconnaissance des expressions faciales et des émotions dans l'autisme.



Vous constaterez également les difficultés rencontrées lors des séances orthophoniques et de ce fait, vous connaîtrez l'outil numérique Emoface Play & Learn Emotions, conçu comme aide et une solution à l'enjeu de l'apprentissage socio-émotionnel chez les personnes TSA.

### Objectifs

- Connaître l'application Emoface Play & Learn Emotions, connaître ses origines, ses objectifs et ses bénéfices sur les compétences socio-émotionnelles et psychosociales pour les personnes porteuses de TSA.
- Explorer l'application et découvrir les différentes activités proposées.

## Public visé

La formation s'adresse à un public diversifié, comprenant notamment :

- Aidants familiaux et proches.
- Professionnels de l'éducation, tels que les éducateurs spécialisés et les moniteurs éducateurs.
- Professionnels de la santé tels que les orthophonistes, les ergothérapeutes, les psychologues, les neuropsychologues,...
- Associations et établissements scolaires.

Cette liste n'est pas exhaustive et la formation est ouverte à toute personne souhaitant acquérir des compétences essentielles dans le domaine de l'autisme et du développement socio-émotionnel.

## Contexte de la formation

|                                       |  |
|---------------------------------------|--|
| <b>Nombre de participants</b>         | De 5 à 10 personnes  |
| <b>Matériel à prévoir</b>             | Tablette, smartphone, ordinateur   |
| <b>Validation des acquis</b>          | Auto-évaluation  |
| <b>Formation et support technique</b> | <ul style="list-style-type: none"><li>• Formation pour un maximum de 10 participants</li><li>• Présence d'un spécialiste technique pendant la formation</li><li>• Abonnement à l'application Emoface Play &amp; Learn Emotions pour une durée d'un an avec des profils illimités</li><li>• Mise à disposition du matériel d'apprentissage des émotions</li><li>• Support post-atelier 2h avec l'équipe Emoface</li></ul> |
| <b>Frais de déplacement</b>           | Frais de déplacement ajoutés au devis  |

## Contenu de la formation

Ce webinaire est divisé en deux parties portant sur l'importance et le traitement de la reconnaissance des émotions chez les autistes.. Au cours de cette formation, vous aborderez les thématiques suivantes.

### Module 1 : L'apprentissage émotionnel chez les personnes autistes

- Enjeu de l'apprentissage des expressions faciales et des émotions dans la population TSA.
- Démarche actuelle pour travailler la reconnaissance et l'apprentissage des émotions.
- Problèmes rencontrés lors des séances de rééducation pour le traitement des émotions.

### Module 2 : Emoface, outil numérique conçu comme alternative auprès le travail des émotions

- Avantages des outils numériques.
- La construction d'Emoface Play & Learn Emotions et sa valeur agrégée.
- Les avatars interactifs et leur pertinence pour le traitement des émotions.
- Objectifs d'Emoface Play & Learn Emotions.
- Présentation de l'application Emoface Play & Learn Emotions.
- Cas d'utilisation de l'application, possibles perspectives à prendre en compte pour son bon usage.
- Démonstration de l'utilisation de l'application Emoface Play & Learn Emotions.

# Tablette numérique et Trouble du Spectre Autistique (TSA), par où commencer ?



**Durée**

1 heure

**Modalité**

En ligne / Présentiel

**Pré-requis**

Aucun

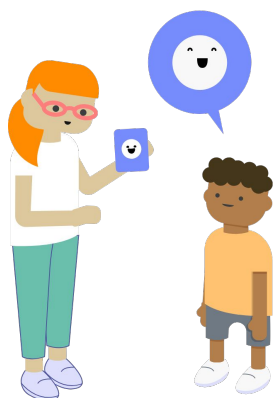
## Après cette formation

Les participants auront acquis des connaissances et découvert les outils (nécessaires) pour implémenter efficacement l'utilisation de la tablette numérique dans la vie des personnes autistes et TSA, afin de contribuer à réduire leur problèmes socio-émotionnels.

## Description

Cet atelier répond à un besoin exprimé par l'entourage proche d'enfants TSA concernant l'intégration de la tablette numérique dans leur quotidien. La tablette numérique est l'un des outils préférés des personnes autistes car, non seulement elle facilite le traitement de l'information, mais elle augmente aussi la motivation des enfants.

Cet atelier s'adresse aux débutants en l'utilisation de cet appareil ainsi qu'à ceux qui s'en servent déjà auprès des personnes TSA. Vous découvrirez des informations utiles et des conseils pour commencer à utiliser la tablette ou bien d'en améliorer votre usage.



Vous explorerez les principaux outils pour travailler les expressions faciales et les émotions, tout en comprenant l'importance d'utiliser la tablette de manière adaptée aux différents moments du quotidien. Vous serez également guidé dès le début pour apprendre à choisir des applications appropriées.

## Objectifs

- Guider les aidants et les professionnels travaillant avec des porteurs de Troubles du Spectre de l'Autisme (TSA) pour débiter avec l'utilisation des outils numériques de manière efficace.
- Fournir des conseils et des recommandations sur la façon de commencer à intégrer le numérique dans l'accompagnement quotidien de cette population concernée.

## WEBINAIRE - Tablette numérique et Trouble du Spectre Autistique (TSA), par où commencer ?

### Public visé

La formation s'adresse à un public diversifié, comprenant notamment :

- Aidants familiaux et proches débutant dans l'usage d'outils numériques
- Professionnels de l'éducation tels que les éducateurs spécialisés voulant intégrer la tablette dans leur quotidien
- Professionnels de la santé souhaitant insérer le numérique dans leur pratique professionnelle

Cette liste n'est pas exhaustive et la formation est ouverte à toute personne souhaitant acquérir des compétences essentielles dans le domaine de l'autisme et du développement socio-émotionnel.

### Contexte de la formation

|                                       |  |
|---------------------------------------|--|
| <b>Nombre de participants</b>         | De 5 à 10 personnes  |
| <b>Matériel à prévoir</b>             | Tablette, smartphone, ordinateur   |
| <b>Validation des acquis</b>          | Auto-évaluation  |
| <b>Formation et support technique</b> | <ul style="list-style-type: none"><li>• Formation pour un maximum de 10 participants</li><li>• Présence d'un spécialiste technique pendant la formation</li><li>• Abonnement à l'application Emoface Play &amp; Learn Emotions pour une durée d'un an avec des profils illimités</li><li>• Mise à disposition du matériel d'apprentissage des émotions</li><li>• Support post-atelier 2h avec l'équipe Emoface</li></ul> |
| <b>Frais de déplacement</b>           | Frais de déplacement ajoutés au devis  |

## Contenu de la formation

Ce webinaire est divisé en trois parties portant sur l'intégration du numérique dans l'accompagnement du quotidien de la personne TSA. Au cours de cette formation, vous aborderez les thématiques suivantes.

### Module 1 : Introduction

- Public pouvant utiliser la tablette numérique.
- Outils utilisés actuellement pour l'apprentissage des émotions.
- La tablette numérique comme un outil de travail complémentaire.

### Module 2 : Mise en place de la tablette dans la routine quotidienne

- Importance d'utiliser les tablettes numériques avec les personnes TSA.
- Contextes adaptés pour exploiter la tablette numérique.
- Sélection et choix des applications sur App Store, Google Play Store.
- Vocabulaire à maîtriser lors de l'utilisation de l'outil.
- Budget pour les familles, les professionnels et les établissements.

### Module 3 : Manipulation de la tablette

- Quelques astuces et conseils pour Ipad et Samsung.
- Comment introduire la tablette numérique auprès des enfants verbaux et non-verbaux.
- Importance de choisir des thèmes de travail.



# **3 - APPROCHES PÉDAGOGIQUES ET MÉTHODIQUES**

Apprenez des approches pédagogiques et méthodiques éprouvées pour soutenir efficacement l'apprentissage et le développement des personnes autistes dans divers contextes éducatifs.

# Approches d'apprentissage des émotions pour les personnes autistes : Exploitation des avatars et de la recherche scientifique



**Durée**

1 heure

**Modalité**

En ligne / Présentiel

**Pré-requis**

Aucun

## Après cette formation

Les participants auront acquis des connaissances sur les méthodes de travail des émotions, les avancées scientifiques et sauront utiliser l'application Emoface Play & Learn Emotions.

## Description

L'atelier « Approches d'apprentissage des émotions pour les personnes autistes, exploration des avatars et de la recherche scientifique » propose une exploration approfondie du Trouble du Spectre de l'Autisme (TSA) à trois niveaux. Dans un premier temps, il dresse un état des lieux des méthodes d'apprentissage adaptées aux personnes TSA. Ensuite, il approfondit les approches basées sur des avatars 3D utilisées pour traiter des spécificités de ce trouble neurodéveloppemental. Puis, il explore les avancées de la recherche scientifique concernant l'apprentissage, la reconnaissance et l'expression émotionnelle chez la personne TSA.

Cet atelier permet d'approfondir diverses méthodes pour travailler les expressions faciales et quelques outils numériques utilisés à ce propos. De plus, il informe sur les avancements scientifiques récents. Vous vous focaliserez sur l'outil numérique Emoface Play & Learn Emotions, conçu comme solution au déficit de la reconnaissance et de l'apprentissage des émotions.

## Objectifs

- Comprendre l'importance des méthodes d'apprentissage spécifiques pour les porteurs de Trouble du Spectre de l'Autisme (TSA), ainsi que faire découvrir les avatars interactifs utilisés sur des outils numériques pour le traitement des spécificités de l'autisme.
- Proportionner des informations concernant la recherche scientifique dans ce domaine et prendre conscience des avantages et des possibilités offertes par l'application Emoface Play & Learn Emotion.

## Public visé

La formation s'adresse à un public diversifié, comprenant notamment :

- Aidants familiaux et proches
- Professionnels de l'éducation tels que les éducateurs spécialisés
- Professionnels de la santé tels que les orthophonistes, les ergothérapeutes, les psychologues, les neuropsychologues,...
- Chercheurs en science du langage, psychoéducation, psycholinguistique, intelligence artificielle

Cette liste n'est pas exhaustive et la formation est ouverte à toute personne souhaitant acquérir des compétences essentielles dans le domaine de l'autisme et du développement socio-émotionnel.

## Contexte de la formation

|                                       |  |
|---------------------------------------|--|
| <b>Nombre de participants</b>         | De 5 à 10 personnes  |
| <b>Matériel à prévoir</b>             | Tablette, smartphone, ordinateur   |
| <b>Validation des acquis</b>          | Auto-évaluation  |
| <b>Formation et support technique</b> | <ul style="list-style-type: none"><li>• Formation pour un maximum de 10 participants</li><li>• Présence d'un spécialiste technique pendant la formation</li><li>• Abonnement à l'application Emoface Play &amp; Learn Emotions pour une durée d'un an avec des profils illimités</li><li>• Mise à disposition du matériel d'apprentissage des émotions</li><li>• Support post-atelier 2h avec l'équipe Emoface</li></ul> |
| <b>Frais de déplacement</b>           | Frais de déplacement ajoutés au devis  |

## Contenu de la formation

Ce webinaire est divisé en trois parties liées aux méthodes et outils d'apprentissage spécifiques dans le traitement de la reconnaissance des émotions chez les autistes. Au cours de cette formation, vous aborderez les thématiques suivantes.

### Module 1 : Introduction

- Description du déficit de reconnaissance des expressions faciales pour les personnes avec TSA.
- Impact du déficit dans la vie quotidienne de la personne TSA.

### Module 2 : Apprentissage des émotions, approche actuelle et nouveaux horizons

- Travail des émotions chez la population TSA.
- Supports numériques et jeux sérieux, intérêt pour le travail de la reconnaissance des expressions faciales.
- Avancées scientifiques sur les avatars interactifs et les environnements virtuels favorisant l'apprentissage des compétences sociales.

### Module 3 : Emoface, solution numérique avec avatars et recherche scientifique

- La construction d'Emoface Play & Learn Emotions.
- Présentation de l'application Emoface Play & Learn Emotions.
- Mise en évidence de l'utilisation des avatars et des fonctionnalités basées sur la recherche scientifique.
- Démonstration d'usage de l'application Emoface Play & Learn Emotions.

# Formations certifiantes et prise en charge de l'autisme

**Durée**

1 heure

**Modalité**

En ligne / Présentiel

**Pré-requis**

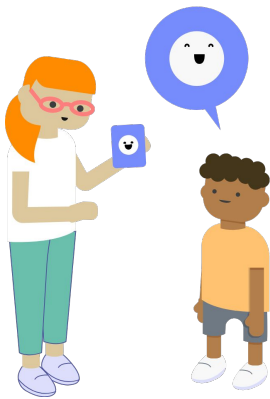
Aucun

### Après cette formation

Les participants auront acquis des connaissances sur les défis socio-émotionnels de la personne autiste ainsi que sur les approches utilisées actuellement pour leur prise en charge. Les apprenants auront également des informations sur les organismes qui dispensent des formations autour de l'autisme ainsi que les formations disponibles.

## Description

Ce webinaire propose une exploration des défis socio-émotionnels du Trouble du Spectre Autistique (TSA) et des approches utilisées pour la prise en charge de ce trouble. Il vise également à vous fournir des informations concernant les établissements de formation, leurs programmes et les certifications associées



Tout au long de ce webinaire, les participants recevront des conseils pour choisir la formation adaptée aux besoins de l'apprenant.

## Objectifs

- Explorer le Trouble du Spectre Autistique (TSA) et connaître les défis socio-émotionnels auxquels la personne autiste doit faire face.
- Expliquer les approches de prise en charge pour l'autisme.
- Fournir des informations sur les établissements visant à former les professionnels en fonction de leurs besoins et pratiques.

## WEBINAIRE - Formations certifiantes et prise en charge de l'autisme

### Public visé

La formation s'adresse à un public diversifié, comprenant notamment :

- Professionnels de l'éducation tels que les éducateurs spécialisés
- Professionnels de la santé tels que les orthophonistes, les ergothérapeutes, les psychologues, les neuropsychologues,...

Cette liste n'est pas exhaustive et la formation est ouverte à toute personne souhaitant acquérir des compétences essentielles dans le domaine de l'autisme et du développement socio-émotionnel.

### Contexte de la formation

|                                       |  |
|---------------------------------------|--|
| <b>Nombre de participants</b>         | De 5 à 10 personnes  |
| <b>Matériel à prévoir</b>             | Tablette, smartphone, ordinateur   |
| <b>Validation des acquis</b>          | Auto-évaluation  |
| <b>Formation et support technique</b> | <ul style="list-style-type: none"><li>• Formation pour un maximum de 10 participants</li><li>• Présence d'un spécialiste technique pendant la formation</li><li>• Abonnement à l'application Emoface Play &amp; Learn Emotions pour une durée d'un an avec des profils illimités</li><li>• Mise à disposition du matériel d'apprentissage des émotions</li><li>• Support post-atelier 2h avec l'équipe Emoface</li></ul> |
| <b>Frais de déplacement</b>           | Frais de déplacement ajoutés au devis  |



## Contenu de la formation

Ce webinaire est divisé en quatre parties. Au cours de cette formation, vous aborderez les thématiques suivantes.

### Module 1 : Compréhension de l'autisme

- Prévalence de l'autisme.
- Problématiques et défis de l'autisme.
- L'apprentissage socio-émotionnel.

### Module 2 : Approches dans la prise en charge

- Principales approches.
- Outils les plus utilisés.

### Module 3 : Formation et soutien des professionnels

- Modalités de formations.
- Type d'organisme.
- Conseils pratiques.

### Module 4 : Présentation d'Emoface

- La mission et l'histoire d'Emoface.
- Les outils disponibles Emoface.
- Bénéfices de l'application Emoface.

## ATELIER

# Comment favoriser et améliorer l'apprentissage socio-émotionnel et la mobilisation du langage par le biais des scénarios sociaux ?



### Durée

1 heure

### Modalité

En ligne / Présentiel

### Pré-requis

Aucun

### Après cette formation

Les participants auront acquis des connaissances détaillées sur les difficultés attestées, notamment les troubles de la communication pragmatique. Les apprenants auront également appris des savoirs sur l'essentiel des scénarios sociaux, leurs usages et leurs avantages favorisant la communication, l'interaction sociale, l'apprentissage socio-émotionnel et la gestion des émotions.

## Description

Cet atelier propose une exploration approfondie du Trouble du Spectre Autistique (TSA) et ses déficits sous quatre angles : au niveau langagier, au niveau des interactions sociales, au niveau des comportements et au niveau de la reconnaissance émotionnelle. Cette formation se concentre sur les troubles de la communication pragmatique et met un accent sur l'importance de les travailler afin de favoriser et améliorer les interactions sociales et la communication de l'individu.

C'est pourquoi, une partie est dédiée aux scénarios sociaux étant un support idéal non seulement pour l'apprentissage socio-émotionnel mais aussi pour la mobilisation du langage et la diminution de conduites disruptives.

## Objectifs

- Acquérir les notions clés du TSA ainsi que ses spécificités pour ce qui est de la communication, des interactions sociales et des comportements.
- Comprendre les troubles de la communication pragmatique présents dans le TSA et connaître leur impact lors des interactions sociales.
- Connaître diverses méthodes favorisant l'apprentissage des compétences sociales.
- Découvrir les scénarios sociaux comme un outil encourageant la compréhension des situations sociales et favorisant les bonnes conduites.
- Découvrir ce que l'on peut travailler à l'aide des scénarios sociaux sous différentes sphères.

## ATELIER - Comment favoriser et améliorer l'apprentissage socio-émotionnel et la mobilisation du langage (scénarios sociaux)

### Public visé

La formation s'adresse à un public diversifié, comprenant notamment :

- Aidants familiaux et proches débutant dans l'usage d'outils numériques
- Professionnels de l'éducation tels que les éducateurs spécialisés voulant intégrer la tablette dans leur quotidien
- Professionnels de la santé souhaitant insérer le numérique dans leur pratique professionnelle.

Cette liste n'est pas exhaustive et la formation est ouverte à toute personne souhaitant acquérir des compétences essentielles dans le domaine de l'autisme et du développement socio-émotionnel.

### Contexte de la formation

|                                       |  |
|---------------------------------------|--|
| <b>Nombre de participants</b>         | De 5 à 10 personnes  |
| <b>Matériel à prévoir</b>             | Tablette, smartphone, ordinateur   |
| <b>Validation des acquis</b>          | Auto-évaluation  |
| <b>Formation et support technique</b> | <ul style="list-style-type: none"><li>• Formation pour un maximum de 10 participants</li><li>• Présence d'un spécialiste technique pendant la formation</li><li>• Abonnement à l'application Emoface Play &amp; Learn Emotions pour une durée d'un an avec des profils illimités</li><li>• Mise à disposition du matériel d'apprentissage des émotions</li><li>• Support post-atelier 2h avec l'équipe Emoface</li></ul> |
| <b>Frais de déplacement</b>           | Frais de déplacement ajoutés au devis  |

## Contenu de la formation

Ce webinaire est divisé en quatre parties. Au cours de cette formation, vous aborderez les thématiques suivantes.

### Module 1 : Notions clés

- Troubles du Spectre Autistique (TSA).
- Déficits observés dans le TSA.
- Difficulté de reconnaissance des émotions.
- Théorie de l'esprit (ToM).
- Difficultés d'insertion sociale et troubles de la communication pragmatique.

### Module 2 : Apprentissage des compétences sociales dans le TSA

- Stratégies médiatisées par l'adulte.
- Stratégies médiatisées par les pairs.
- Interventions en salle de classe.
- Scénarios sociaux.

### Module 3 : Scénarios sociaux

- Qu'est-ce que les scénarios sociaux ?
- Usages et avantages des scénarios sociaux.
- Lien entre le langage et les scénarios sociaux.

### Module 4 : Scénettes Emoface

- Présentation d'un scénario social de la version PRO de l'application.
- Lecture et analyse des habiletés travaillées à l'aide de ce scénario social.



155 Cours Berriat  
38000 GRENOBLE

Téléphone : 07 66 31 78 27

Email : [contact@emoface.fr](mailto:contact@emoface.fr)

[www.emoface.fr](http://www.emoface.fr)